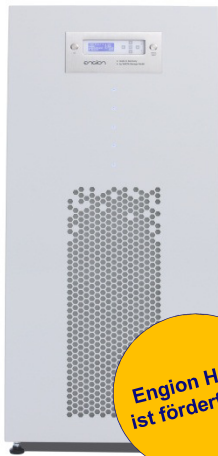


# Daten und Fakten

## ENGION HOME



Engion Home  
ist förderfähig\*



Engion Home Speicher  
Batteriemodul

VKB Nummer

- ▶ 02705 852 201
- ▶ 56650 748 099

\*KfW-Programm 275 ab 01.05.2013

### SYSTEM

Nominale Batteriekapazität  
Batteriewechselrichter\*\*  
(abhängig von Batteriemodulanzahl)  
Energiemanagementsystem  
Maße (B x H x T) in mm  
Gewicht (leer)  
Schutzklasse  
Netzanschluss  
Lade-/Entladezeit System  
Netzformen  
Systemgarantie

- ▶ von 2,8 bis 6,9 kWh, modular erweiterbar
- ▶ 2,4 kW (2,1 kW im Notstrombetrieb)
- ▶ EMS VS-Pro
- ▶ 600 x 1.320 x 400
- ▶ 90 kg
- ▶ IP33
- ▶ 400 V AC, 3-phasig
- ▶ abhängig von Batteriemodulanzahl
- ▶ TN-Netze; TT-Netze
- ▶ 7 Jahre Vollgarantie

### BATTERIEMODUL

Elektrochemie Zelle  
Systemauslegung  
Nominale Modulkapazität  
Entladetiefe  
Nutzbare Modulkapazität  
Modulleistung  
Anschluss  
Zellüberwachung  
Maße (B x H x T) in mm  
Gewicht  
Lade-/Entladezeit Batteriemodul  
Garantie auf Batteriezellen

(BESTEHT AUS BATTERIE UND LEISTUNGSELEKTRONIK)

- ▶ Lithium-Eisenphosphat
- ▶ 14.000 Zyklen\*\*\*
- ▶ 461 Wh
- ▶ 90 %
- ▶ 415 Wh
- ▶ 162 W
- ▶ berührungssicher
- ▶ integriert
- ▶ 165 x 130 x 320
- ▶ 6 kg
- ▶ ~3 h, bis max. Ladezustand
- ▶ 10 Jahre oder 14.000 Zyklen\*\*\*

### FUNKTION

Eigenverbrauchsoptimierung  
Notstromfähigkeit  
Energiemanagement  
Leistungserfassung  
Auslesefunktionen/Service  
Visualisierung  
Umschaltzeit von Netz in Notstrombetrieb

- ▶ 3-phasig, geregelt
- ▶ 3-phasig
- ▶ integriert, vollautomatisch
- ▶ 3-phasig über Stromsensor
- ▶ Ethernet
- ▶ Internet-Webportal und interner Webserver
- ▶ < 5 Sekunden

### SMART HOME

Datenschnittstelle  
Systemerweiterung (optional)

- ▶ XML, Modbus/TCP
- ▶ 4 programmierbare Schaltkontakte zur Lastensteuerung, SolarLog, MeteoControl, RWE SmartHome, Lichtblick (Schwarmstrom)
- ▶ PC, Tablet, Smartphone

Steuerung/Überwachung/Monitoring

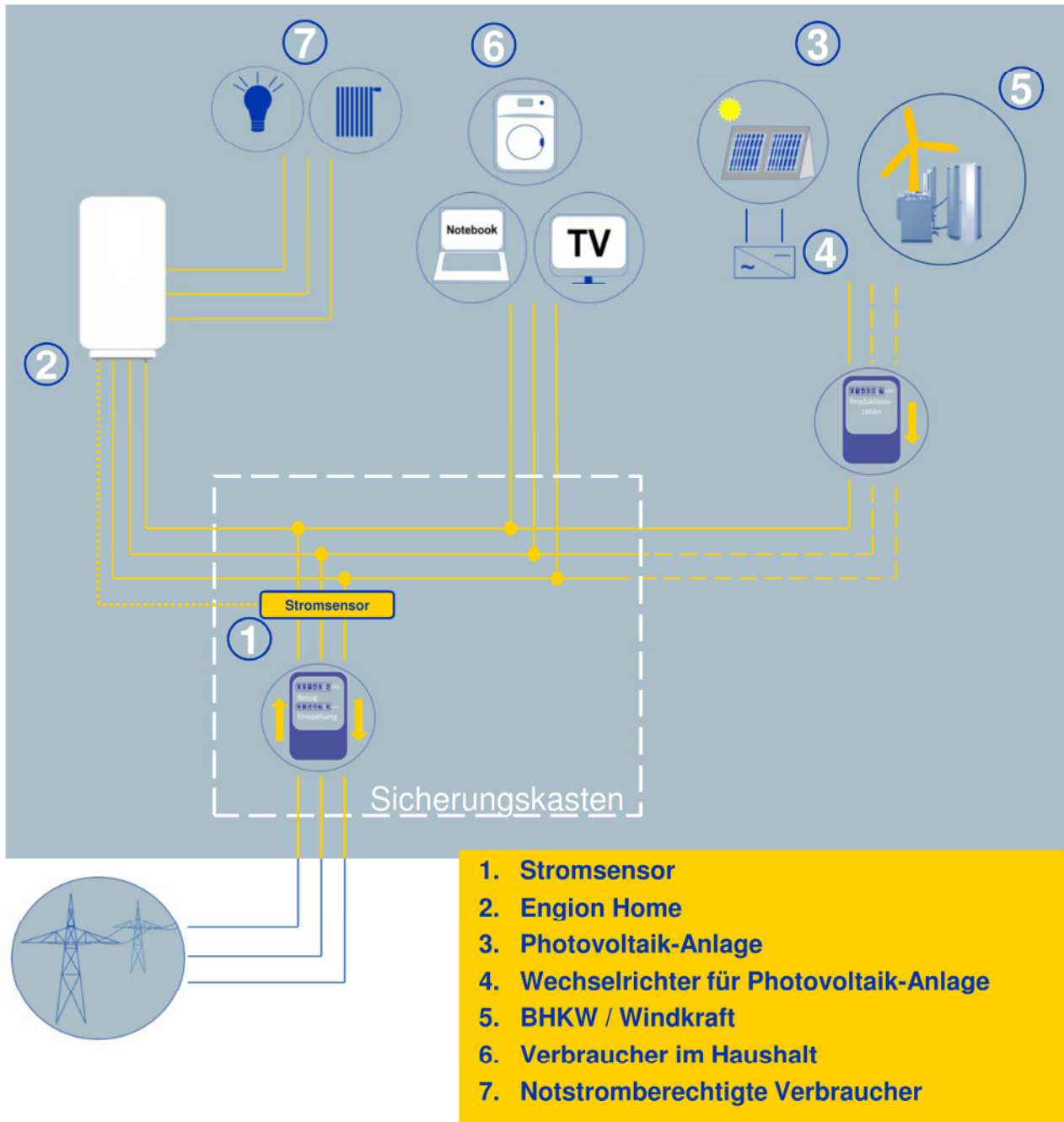
### BETRIEBSSTATI

Laden / Entladen  
Notstrombetrieb

- ▶ eigenverbrauchsoptimiert
- ▶ Netzausfall

\*\*Bemessungsleistung  $P_{max} = 2,8 \text{ kW}$

\*\*\*60 % Restkapazität



### Stromsensor

Der Stromsensor hat die Aufgabe, den aktuellen Bezug oder die Einspeisung in das öffentliche Stromnetz zu messen. Seine Installation erfolgt direkt hinter dem Stromzähler im Sicherungskasten, um jeden Stromfluss über den Hausanschluss messen zu können.

### Sensoreinheit

Die Sensoreinheit gibt die Messgröße des Stromsensors an den Energiespeicher weiter. Sie wird direkt auf dem Stromsensor montiert. Die Sensoreinheit wird über das mitgelieferte Sensorkabel (RJ12) mit dem Engion Home verbunden.

### Notstrombetrieb

Die verfügbare Leistung des Inselnetzes richtet sich nach der Ausbaustufe des Engion Home. Maximal ist 1,33 kW pro Phase möglich.

### Erzeugungsanlagen

Durch die netzparallele AC-Kopplung ist Engion Home flexibel und offen für verschiedene Erzeugungsquellen (PV-Anlage, BHKW, Windkraft, ...).