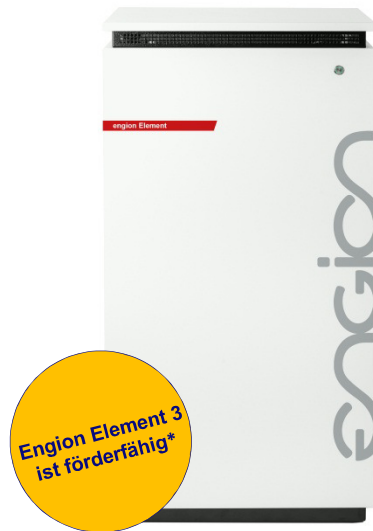


Daten und Fakten

ENGION ELEMENT 3



Engion Element 3 Batteriespeicher

VKB-Nummer

▶ 2700 852 201

*KfW-Programm 275 ab 01.05.2013

SYSTEM

Nominale Batteriekapazität
Systemleistung
Entladetiefe
Nutzbare Speicherkapazität
Energiemanagementsystem
Maße (B x H x T) in mm
Gewicht inkl. Batteriemodul
Schutzklasse
Netzanschluss
Netzformen
Systemgarantie

- ▶ 3,2 kWh
- ▶ 1,6 kW
- ▶ 90 %
- ▶ 2,9 kWh
- ▶ EMS VS-Pro
- ▶ 600 x 1.176 x 500
- ▶ 105 kg
- ▶ IP22
- ▶ 400 V AC, 3-phasig, 50 Hz
- ▶ TN-Netze; TT-Netze
- ▶ 7 Jahre Vollgarantie

BATTERIE

Elektrochemie Zelle
Systemauslegung
Zellüberwachung
Lade-/Entladezeit
Garantie auf Batteriezellen

- ▶ Lithium-Ionen
- ▶ 6.000 Zyklen**
- ▶ vollintegriert
- ▶ ~2 h, bis max. Ladezustand
- ▶ 10 Jahre oder 6.000 Zyklen**

FUNKTION

Eigenverbrauchsoptimierung
Energiemanagement
Leistungserfassung
Auslesefunktionen/Service
Visualisierung

- ▶ 3-phasig
- ▶ integriert, vollautomatisch
- ▶ 3-phasig über Stromsensor
- ▶ Ethernet
- ▶ Internet-Webportal und interner Webserver

SMART HOME

Datenschnittstelle
Systemerweiterung (optional)

- ▶ XML, Modbus/TCP
- ▶ 4 programmierbare Schaltkontakte zur Lastensteuerung, SolarLog, MeteoControl, RWE SmartHome, Lichtblick (Schwarmstrom)
- ▶ PC, Tablet, Smartphone

Steuerung/Überwachung/Monitoring

BETRIEBSSTATI

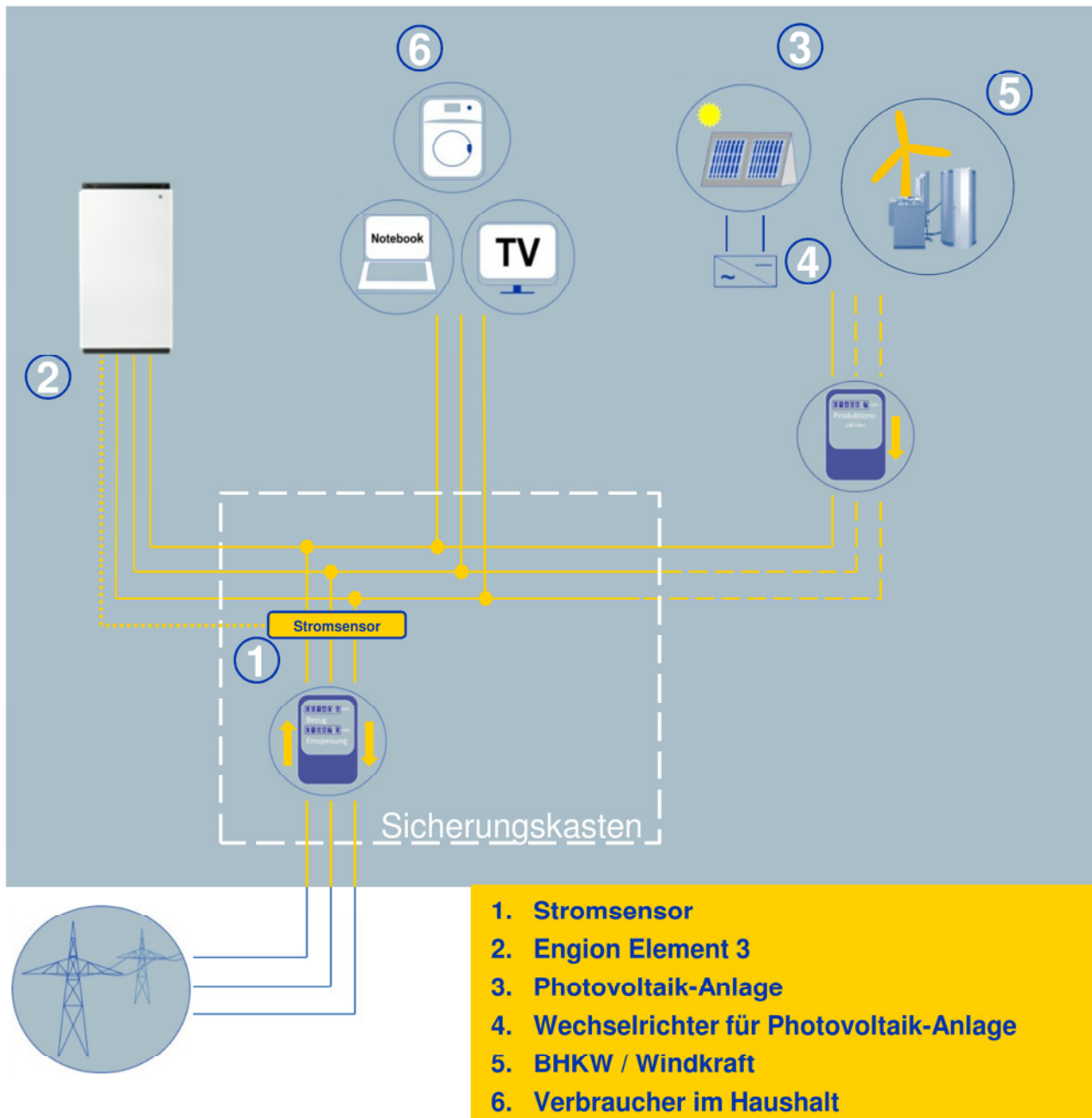
Laden/Entladen

- ▶ eigenverbrauchsoptimiert

**60 % Restkapazität

Aufstellübersicht

ENGION ELEMENT 3



Stromsensor

Der Stromsensor hat die Aufgabe, den aktuellen Bezug oder die Einspeisung in das öffentliche Stromnetz zu messen. Seine Installation erfolgt direkt hinter dem Stromzähler im Sicherungskasten, um jeden Stromfluss über den Hausanschluss messen zu können.

Sensoreinheit

Die Sensoreinheit gibt die Messgröße des Stromsensors an den Energiespeicher weiter. Sie wird direkt auf dem Stromsensor montiert. Die Sensoreinheit wird über das mitgelieferte Sensorkabel (RJ12) mit dem Engion Element 3 verbunden.

Erzeugungsanlagen

Durch die netzparallele AC-Kopplung ist Engion Element 3 flexibel und offen für verschiedene Erzeugungsquellen (PV-Anlage, BHKW, Windkraft, ...).